

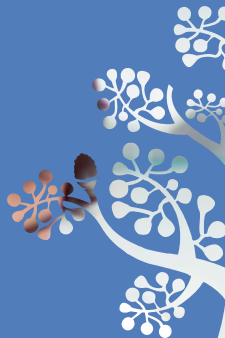


UNIVERSIDAD  
SAN SEBASTIAN  
PROYECTO HUMANISTA CRISTIANO

30 años

Facultad de Ingeniería y Tecnología

# INGENIERÍA CIVIL EN MINAS



Campus Bellavista  
Sede Santiago



Campus Los Leones de  
Providencia, Sede Santiago



Campus Las Tres Pascualas  
Sede Concepción



Campus Valdivia  
Sede Valdivia



Campus Puerto Montt  
Sede De la Patagonia



ES EL FRUTO DE  
HACER LAS COSAS BIEN

# MALLA CURRICULAR

01

SEMESTRE 1	SEMESTRE 2
Introducción al Cálculo	Cálculo Diferencial
Álgebra	Álgebra Lineal
Tecnologías de la Información	Química General Lab. Química General
Introducción a la Industria y Recursos Mineros	Manejo Operacional Minero
Taller de Introducción a la Ingeniería	Taller de Nuevas Tecnologías
Aprendiendo a Aprender I	Aprendiendo a Aprender II
	Inglés I
Expresión Oral y Escrita	Formación Integral I

02

SEMESTRE 3	SEMESTRE 4
Cálculo Integral	Cálculo Multivariable
Mecánica Lab. Mecánica	Ecuaciones Diferenciales
Diseño y Construcción de Software	Probabilidades y Estadística
Geología General Lab. Geología General	Economía y Gestión
Taller de Emprendimiento e Innovación I	Taller de Emprendimiento e Innovación II
Inglés II	Inglés III
Formación Integral II	Formación Integral III

03

SEMESTRE 5	SEMESTRE 6
Optimización	Mecánica de Fluidos
Electricidad y Magnetismo Lab. Electricidad y Magnetismo	Fisicoquímica
Termodinámica	Conminución y Sistemas Particulados
Ciencia y Resistencia de los Materiales.	Geología Aplicada a la Minería Lab. Geología Aplicada a la Minería
Taller de Gestión de sí Mismo	Gestión de la Seguridad
Inglés IV	Inglés V

PRÁCTICA PROFESIONAL I

04

SEMESTRE 7	SEMESTRE 8
Perforación y Tronadura	Geoestadística y Evaluación de Yacimientos
Concentración de Minerales	Métodos de Explotación de Yacimientos
Geología Económica	Carguío, Transporte y Manejo de Materiales
Geotecnia Minera y Mecánica de Rocas	Procesos Pirometalúrgicos
Formulación y Evaluación de Proyectos	Procesos Hidrometalúrgicos
Inglés VI	

PRÁCTICA PROFESIONAL II

05

SEMESTRE 9	SEMESTRE 10
Minería a Cielo Abierto	Taller de Proyecto Minero II
Minería Subterránea	Electivo I
Taller de Proyecto Minero I	Electivo II
Gestión de Proyectos y Contratos Mineros	Sustentabilidad Minera y Gestión Ambiental
Gestión Estratégica	
	Proyecto de Título

- Área de Metalurgia
- Área de Extracción
- Área de Cs. De la Tierra
- Área de Gestión
- Área Ciencias Básicas y de la Ingeniería
- Inglés
- Área Formación para el Emprendimiento
- Prácticas
- Electivos
- Área Formación Integral  
Cursos que promueven experiencias de aprendizaje para la Formación Integral de los estudiantes, aportando al sello USS y desempeños de carácter general.

BACHILLER EN CIENCIAS BÁSICAS DE LA INGENIERÍA

LICENCIADO EN CIENCIAS DE LA INGENIERÍA

TÍTULO PROFESIONAL DE INGENIERO CIVIL EN MINAS

La Universidad se reserva el derecho de actualizar la malla curricular para adecuarla a los requerimientos del mercado del trabajo y/o la necesidad de nuevos contenidos académicos que demandan el desarrollo de la ciencia y la tecnología; y/o nuevos lineamientos MINEDUC.

# FICHA

## ACADÉMICA

### GRADOS ACADÉMICOS

Bachiller en Ciencias  
Básicas de la Ingeniería.

Licenciado en Ciencias  
de la Ingeniería

### TÍTULO PROFESIONAL

Ingeniero Civil en Minas

### DURACIÓN

10 semestres

### SEDES

Santiago y Concepción

## ¿Por qué postular a Ingeniería Civil en Minas en la USS?



Sello en **tecnología**, con **software de especialidad** como parte de su formación profesional. Uso de **realidad virtual** para visita a faena minera.



**Salidas a terreno desde el 1<sup>er</sup> año**, particularmente a **faenas mineras, plantas industriales y laboratorios de procesos**, favoreciendo el desarrollo de habilidades profesionales.



**Laboratorios tecnológicos de última generación**, especializados en Metalurgia, Geología y Modelamiento Minero, entre otros.

SIMULA TU BECA

[simulador.uss.cl](http://simulador.uss.cl)

Folleto actualizado a mayo 2019. Información válida Admisión 2019.



Campus Bellavista,  
Sede Santiago.



Campus Los Leones de  
Providencia, Sede Santiago.



Campus Las Tres Pascualas,  
Sede Concepción.



Campus Valdivia,  
Sede Valdivia.



Campus Puerto Montt,  
Sede De la Patagonia.

**5 ACREDITADA**  
GESTIÓN INSTITUCIONAL  
DOCENCIA DE PREGRADO  
VINCULACIÓN CON EL MEDIO  
DESDE SEPT. 2016  
HASTA SEPT. 2021



UNIVERSIDAD CON PROYECCIÓN EN INVESTIGACIÓN Y DOCTORADO

ACREDITACIÓN INTERNACIONAL

VIGENCIA

**6**  
AÑOS

**AQAS**

Agentur für  
Qualitätssicherung  
durch Akkreditierung  
von Studiengängen

800 771 300

600 771 3000

[admision@uss.cl](mailto:admision@uss.cl)

[www.uss.cl](http://www.uss.cl)

