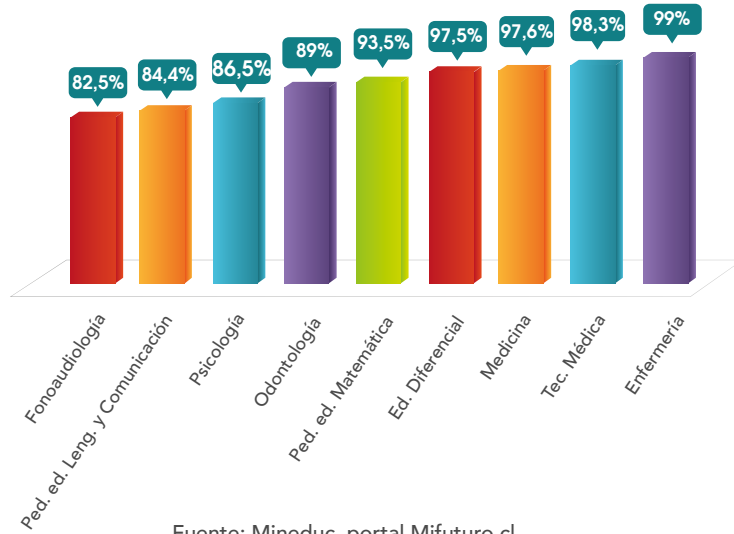


## Empleabilidad al primer año de egreso

Los profesionales formados en la Universidad San Sebastián exhiben elevados niveles de empleabilidad al primer año de egreso, ratificando así el sello de nuestra Institución.

Porcentaje de alumnos que encuentran empleo al 1er año de egreso.



## Nuestras Becas Institucionales

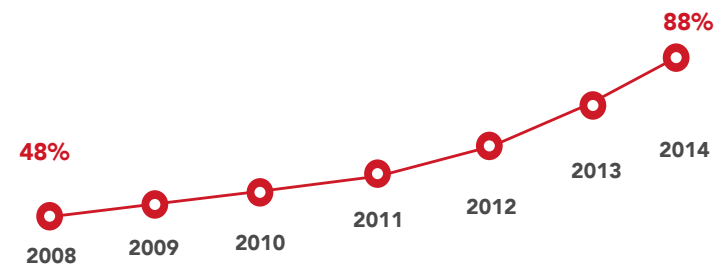
### Recursos para becas con fondos U. San Sebastián

Comprometidos con los jóvenes con aptitudes y capacidades, hemos triplicado los recursos propios asignados a becas y beneficios en los últimos 5 años.



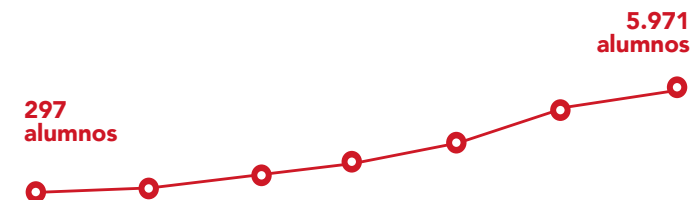
### Cantidad de alumnos con becas, beneficios y CAE

88% de nuestros alumnos estudian con algún tipo de beca, beneficio o CAE.

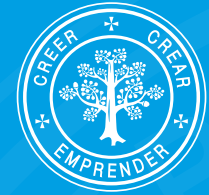


### Evolución participación alumnos en el Sistema Nacional de Becas

Notable crecimiento, entre 2008 y 2014, de alumnos de la USS becados con recursos externos.



25 años  
Octubre  
1989 - 2014



UNIVERSIDAD  
SAN SEBASTIAN

UNIVERSIDAD SAN SEBASTIÁN  
**EN CIFRAS**



UNIVERSIDAD  
SAN SEBASTIAN

**4 ACREDITADA**  
4 AÑOS DESDE SEPT. 2012 HASTA SEPT. 2016  
GESTIÓN INSTITUCIONAL - DOCENCIA DE PREGRADO

**4 ACREDITADA**  
4 AÑOS DESDE SEPT. 2012 HASTA SEPT. 2016  
GESTIÓN INSTITUCIONAL - DOCENCIA DE PREGRADO

**4 ACREDITADA**  
4 AÑOS DESDE SEPT. 2012 HASTA SEPT. 2016  
GESTIÓN INSTITUCIONAL - DOCENCIA DE PREGRADO

# Nuestro Compromiso con la Calidad

## Acreditación institucional

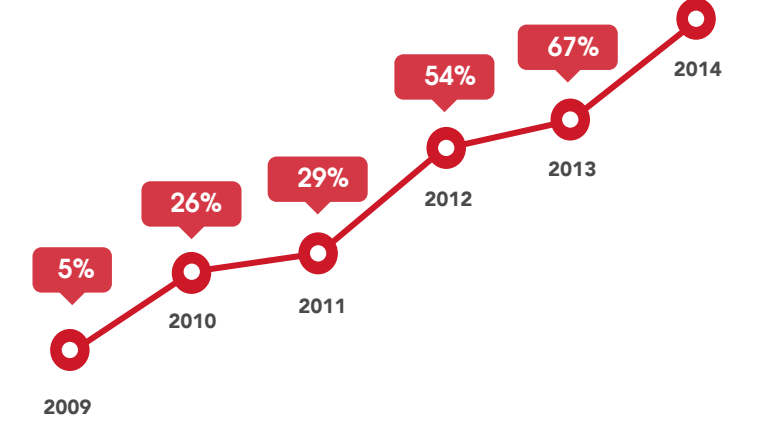
La Universidad San Sebastián ha demostrado la seriedad y confiabilidad de su proyecto educacional a través de su Acreditación Institucional y de un sostenido plan de acreditación de carreras.



Fuente: Centro de Estudios USS con datos CNA.

## Evolución del porcentaje de alumnos de la USS que estudian en carreras acreditadas

Al 2015 más del 86% de los alumnos de la USS estudia en carreras acreditadas, cifra superior al promedio del sistema universitario nacional.



Fuente: Centro de Estudios USS.

## Alumnos que estudian en carreras acreditadas por tipo de institución

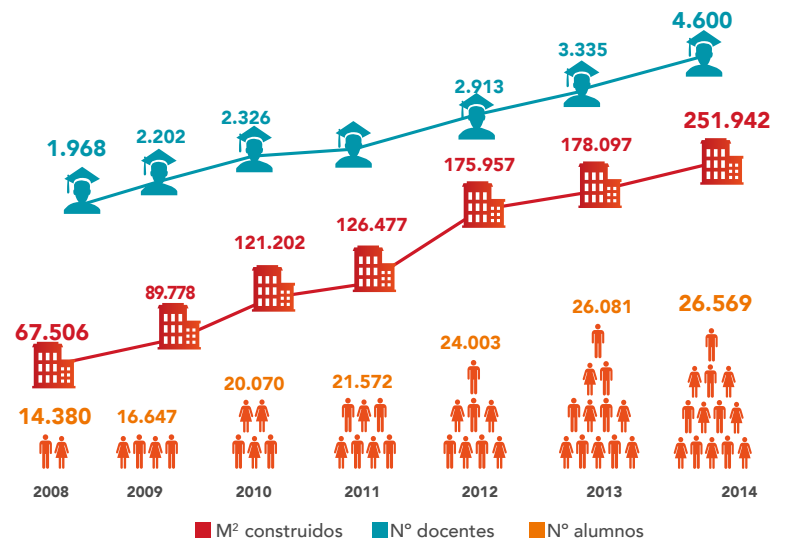


Fuente: Centro de Estudios USS con datos CNA.

# Nuestra Universidad Hoy

## Crecimiento número alumnos, académicos y m2 construidos

En sus 25 años, la USS ha mostrado un sostenido crecimiento en el número de alumnos y académicos, y en su infraestructura.

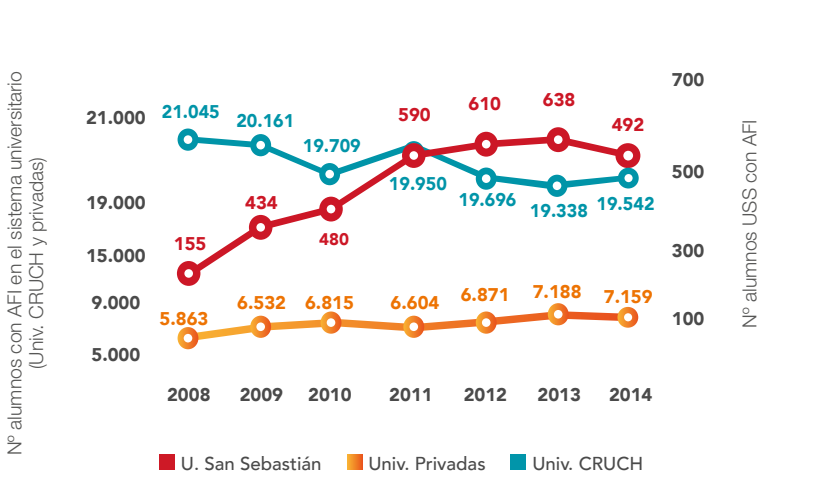


Fuente: Centro de Estudios USS.

# Nuestra Participación AFI

## Evolución alumnos con AFI

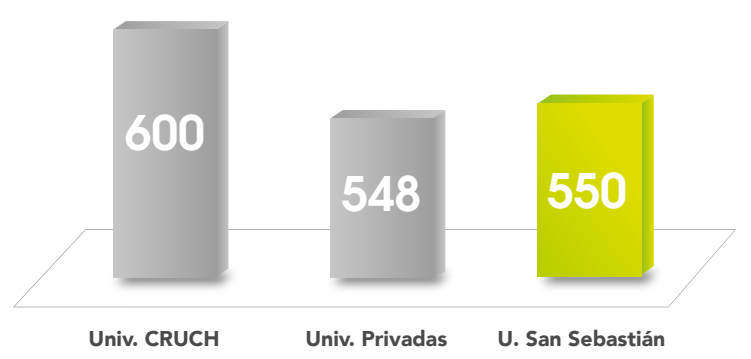
Actualmente, la U. San Sebastián es una de las instituciones privadas de educación superior que más aumenta el número de alumnos con buenos puntajes con Aporte Fiscal Indirecto (AFI).



Fuente: Elaboración propia con datos Mineduc.

## Promedio PSU 2014

Al 2014, el promedio PSU de los alumnos de la U. San Sebastián, supera al promedio PSU de las universidades privadas.

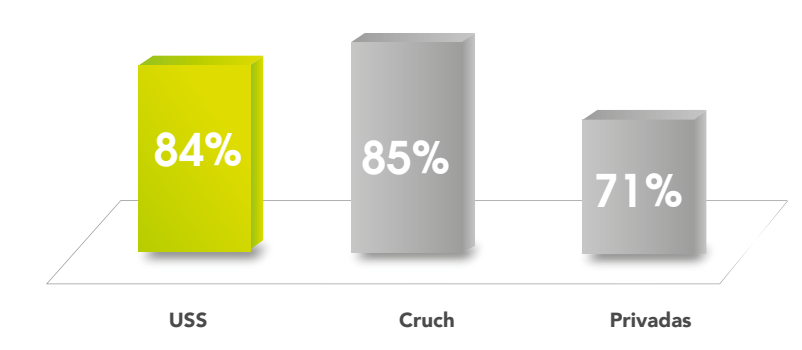


Fuente: Centro de Estudios USS, con datos Comisión Nacional de Educación (CNE).

# Nuestra Dedicación al Alumno

## Retención de alumnos nuevos

La Universidad San Sebastián es la cuarta universidad entre todas las privadas y décima de todo el sistema universitario nacional, con menor deserción de primer año (Fuente: Ministerio de Educación).



Fuente: Elaboración propia con datos Mineduc cohorte 2013 en carreras ofrecidas por USS.

# Nuestros Egresados y Titulados

## Alumnos egresados

Los egresados de la Universidad San Sebastián dan fe de un sello de calidad en su ejercicio profesional, como un factor distintivo en todas sus disciplinas.

